

**JRC**James Ross Collection  
WeAr the Future

# James Ross Collection

SCHEMA TECNICA

**JRC**James Ross Collection  
WeAr the Future

## Polo San Francisco Lady

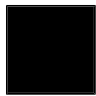
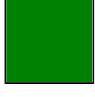
**Polo manica corta**

- 100% cotone pettinato
- Bottoni bianco trasparente
- Colletto e fondo manica in rib
- Nastro di rinforzo nell'interno collo
- Spacchetti laterali
- Vendibili singolarmente Lady e Boy (imbustate singolarmente)
- La versione Man è vendibile in busta da 5 pz per taglia, (pronte per la stampa piegate a metà, complete di bustine singole per il rimbusto)
- ed è vendibile anche singolarmente (non imbustate, ma complete di bustine singole per il rimbusto)

N.B. Si prega di lavare il capo prima di indossarlo la prima volta per conservarne la qualità nel tempo

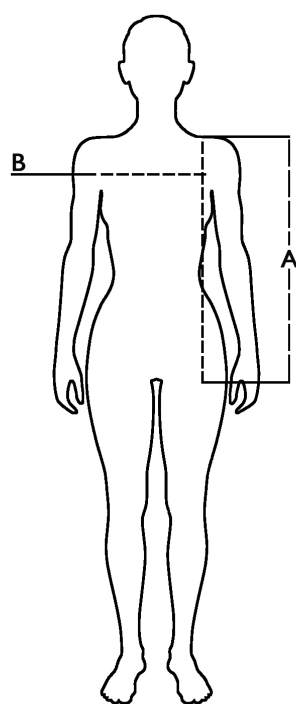
S - M - L - XL








**Colori e codici articolo:**

 991860 NAVY	 991861 WHITE	 991862 BLACK
 991863 RED	 991864 ROYAL	 991865 LIGHT GREEN
 991867 YELLOW	 991868 LIGHT MELANGE	 991869 LIGHT GREY
 991870 DARK GREY	 991871 GREEN	 991872 ORANGE
 991873 SAND		

**Tabella misure**

Sizes (+/- 5%)	A front length	B chest
S	63	42
M	65	44
L	67	46
XL	69	48
XXL	71	50

**Descrizione tecnica**

	Composizione / Fabric Composit	 g/m <sup>2</sup>
Tessuto esterno/Shell	100% cotone	180
Imballo/Packages	 40 pcs	
Istruzioni di Lavaggio / Care Label	    	

**Rapporto di Prova**

Effettuato da Ritex divisione Ecochem spa N. 21RT02485 del 16.07.21

Cat. DPI/PPE category I Norme **CE** e livelli di protezione/EC standards and protection levels EN ISO 13688:2013